



CABINE DE PEINTURE MOD. SEMI DOWN DRAFT

pour travaille professionnel de séchage de la peinture

la cabine de peinture Semi Down Draft utilise les techniques les plus avancées et la recherche scientifique pour maximiser les avantages des mouvements d'air grâce à la technique de tirage semi-bas qui donne son nom au modèle de cette cabine

- cabine à ventilation verticale
- panneaux pliés à pression isolés avec emboîtement modulaire
- caissons d'aspiration arrière avec filtres paint-stop
- triple porte avant
- plafond partiellement filtrant et éclairage sur les murs latéraux avec néons fluorescents
- moteur et ventilateur en extraction
- il ne nécessite pas de maçonnerie ou de base métallique



CABINE DE PEINTURE MOD. GL1

cette cabine de peinture permet de satisfaire les besoins et les attentes du client le plus exigeant

- panneaux isolés avec isolation thermique
- expulsion de l'air sur 2 rangées de grilles avec cadres et filtres paint-stop
- triple porte avant avec porte servant également de porte de service
- plafond filtrant et éclairage au sommet avec des plafonniers et des néons fluorescents
- groupe électrogène avec moteur et ventilateur chaudière en acier inoxydable et brûleur à mazout
- débit maximal 18.000/20.000 m³/h

en option

- base en métal avec rampes externes
- groupe avec recirculation totale
- brûleur au gaz naturel ou GPL avec chaudière



CABINE DE PEINTURE MOD. GL2

le modèle innovateur GL2 est capable de répondre efficacement aux attentes les plus sophistiquées en matière de qualité, fiabilité et sécurité

- panneaux isolés avec isolation thermique
- expulsion de l'air sur 2 rangées de grilles avec cadres et filtres paint-stop
- triple porte avant avec porte servant également de porte de service
- plafond filtrant et éclairage au sommet avec des plafonniers et des néons fluorescents
- rideau de régulation d'air à entraînement électrique pour les phases de peinture et cuite
- groupe électrogène avec moteur et ventilateur
- chaudière en acier inoxydable et brûleur à mazout 180.000 Kcal/h flamme directe

en option

- base en métal avec rampes externes
- signal acoustique lumineux
- panneau de contrôle avec Magnelik



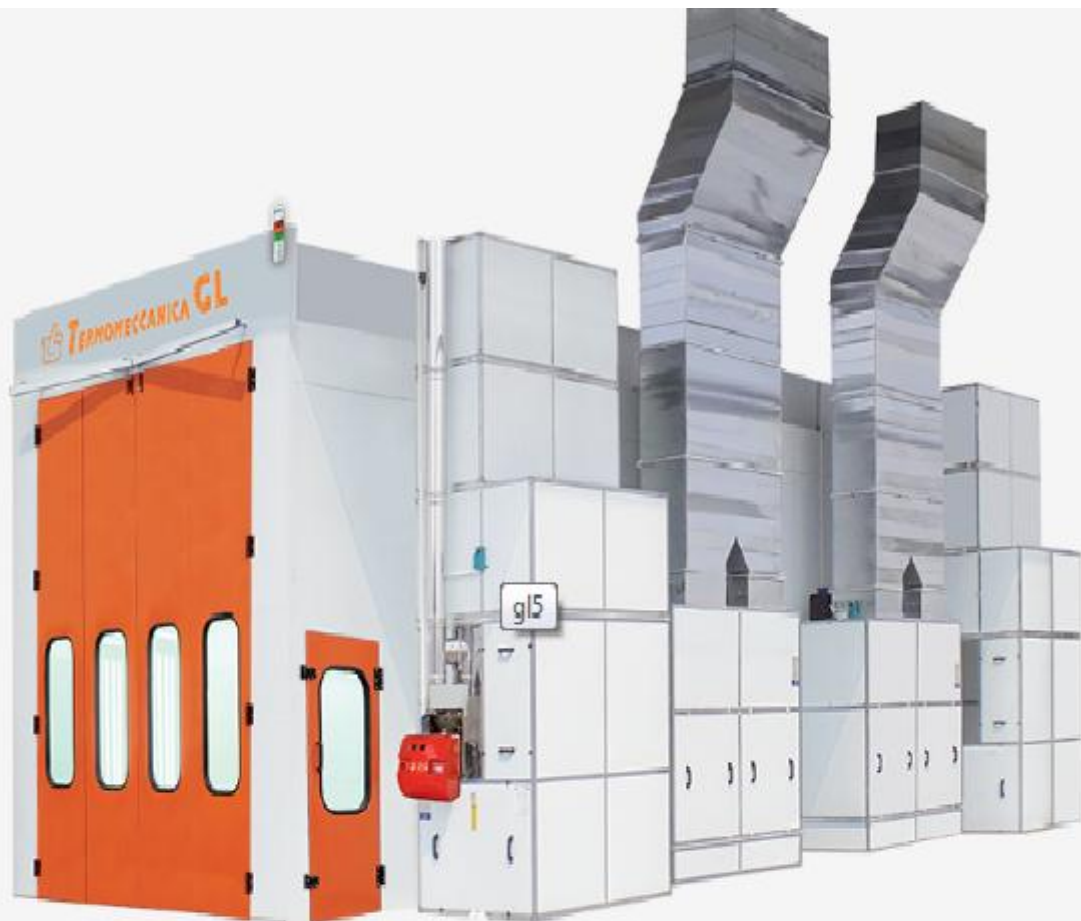
CABINE DE PEINTURE MOD. GL4

conçu et fabriqué sur mesure selon les besoins des clients sur une structure de base existante

- panneaux isolés avec isolation thermique
- expulsion de l'air sur 2 rangées de grilles avec cadres et filtres paint-stop
- triple porte avant avec porte servant également de porte de service
- plafond filtrant et éclairage au sommet avec des plafonniers et des néons fluorescents
- rideau de régulation d'air à entraînement électrique pour les phases de peinture et cuite
- groupe électrogène avec moteur et ventilateur
- chaudière en acier inoxydable et brûleur à mazout 180.000 Kcal/h flamme directe

en option

- groupes de générateurs d'air de capacité adéquate calculé en fonction de la taille de la cabine et de la réglementation en vigueur (extracteurs-purificateurs)
- brûleur avec gaz naturel ou GPL
- front double ou latéral



CABINE DE PEINTURE MOD. GL5

les technologies les plus avancées pour peindre des véhicules industriels

- panneaux isolés avec isolation thermique
- expulsion de l'air sur 2 rangées de grilles avec cadres et filtres paint-stop
- quadruple porte avant
- plafond filtrant et éclairage au sommet avec des plafonniers et des néons fluorescents
- rideau de régulation d'air à entraînement électrique pour les phases de peinture et cuité
- 2/3 groupes électrogènes selon la dimension de la cabine
- chaudière en acier inoxydable et brûleur à mazout

en option

- dispositif de peinture avec paint lift
- panneau de commande pour le contrôle et la thermorégulation de l'installation, complètement automatique
- unité de commande Touch Screen



CABINE DE PEINTURE MOD. POWERTHERM

avec système de turbine à moteur d'entraînement direct

- panneaux isolés en polyuréthane avec isolation thermique
- expulsion de l'air sur 3 rangées de grilles avec cadres et filtres paint-stop avec maçonnerie
- triple porte avant avec porte servant également de porte de service
- plafond filtrant et éclairage au sommet avec des plafonniers et des néons fluorescents
- rideau de régulation d'air à entraînement électrique pour les phases de peinture et cuite
- chaudière en acier inoxydable et brûleur à mazout
- ventilateur turbine à pales inversées
- recyclage total pendant la cuite

en option

- base en métal avec rampes externes
- rideau coupe-feu
- barre de panique



CABINE DE PEINTURE MOD. SPRINTek

avec la technologie *inverter*, il est possible de varier les révolutions du moteur et par conséquent les débits d'air en fonction de vos besoins, en économisant la consommation d'électricité

- en harmonie avec les règles d'économie d'énergie

-

facilité d'étalonnage de la pression dans la cabine, basée sur la saturation du système de filtration

-

économie de carburant: avec le système de flamme libre il y a un échange de chaleur et une efficacité de combustion égale à 100%

-

réalisation rapide de la température de consigne et stabilité de la même

-

réduction de temps du cycle de peinture et de séchage et par conséquent de temps de production

-

réduction des problèmes de pollution de l'environnement puisque les gaz d'échappement ne sont pas libérés dans l'atmosphère en conformité avec les réglementations de protection de l'environnement

-

aucun cheminée d'évacuation des fumées

en option

- base en métal avec des rampes externes
- unité de commande Touch Screen
- tuyauterie d'air d'acier inoxydable



CABINE DE PEINTURE MOD. GREEN ENERGY

la cabine travaille uniquement avec de l'électricité et ça réduit à zéro les émissions de CO2 dans l'atmosphère
avec les panneaux radiants, le véhicule est chauffé pour être peint à la température idéale, le séchage de la peinture est principalement par irradiation assurant un séchage en profondeur

- les dimensions globales sont réduites grâce à l'utilisation de l'unité à tourette CTA qui peut également être installée à l'intérieur sans salle thermique
- aucun permis des autorités territoriales car aucun brûleur est présent
- temps de séchage significativement réduit
- panneaux radiants encastrés sur les parois latérales et arrière
- puissance électrique globale en fonction de la taille de la cabine
- thermomètre à infrarouge

en option

- panneau de commande Touch Screen
- batterie à eau ou batterie électrique pour les Pays froids
- inverter pour la régulation de la vitesse



CABINE DE PEINTURE MOD. GLF

pour travaille de peinture dans menuiserie et charpente, idéal pour meubles et accessoires

- cabine à 40° - 50° avec ventilation oblique
- panneaux pliés à emboîtement modulaires
- système d'aspiration sur la paroi arrière
- entrée avec deux ou trois portes
- avec chaudière et brûleur à mazout

en option

- filtres en carton
- moteurs avec différentes options d'alimentation
- base avec dimensions personnalisés



CABINE DE PEINTURE MOD. MINI GLF

performances de haut niveau si les nécessités de travaille ou la disponibilité d'espace sont limités

- cabine ouverte à ventilation oblique adaptée pour la peinture de menuiserie, mobilier et accessoires
- panneaux pliés à emboîtement modulaires
- filtres paint-stop en carton en position oblique
- système de réduction final avec unité d'extraction

en option

- moteurs avec différentes options d'alimentation
- base avec dimensions personnalisés



CABINE DE PRÉPARATION DE PEINTURE MOD. TINTO BOX

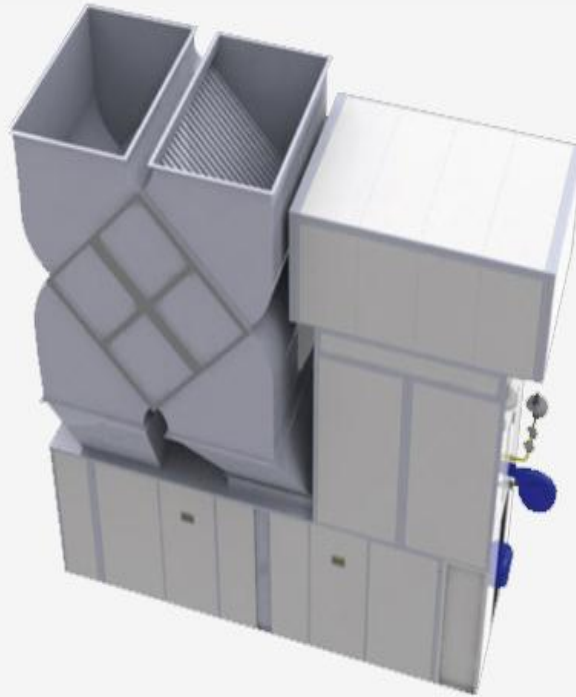
pour la préparation et le mélange de peintures

lorsque l'opérateur est présent, il peut contenir le Tintometro et les vernis dans la quantité prescrite par les organismes de contrôle compétents

- panneaux en tôle plastiqués intérieurement et extérieurement à isolation interne
- ventilateur centrifuge de capacité adéquate
- moteur électrique à entraînement direct
- panneau de contrôle pour le contrôle du système

en option

- modèles personnalisés avec mt modulaire. 1
- angle de filtrage pour les tests de peinture
- porte frontale avec verre vertical

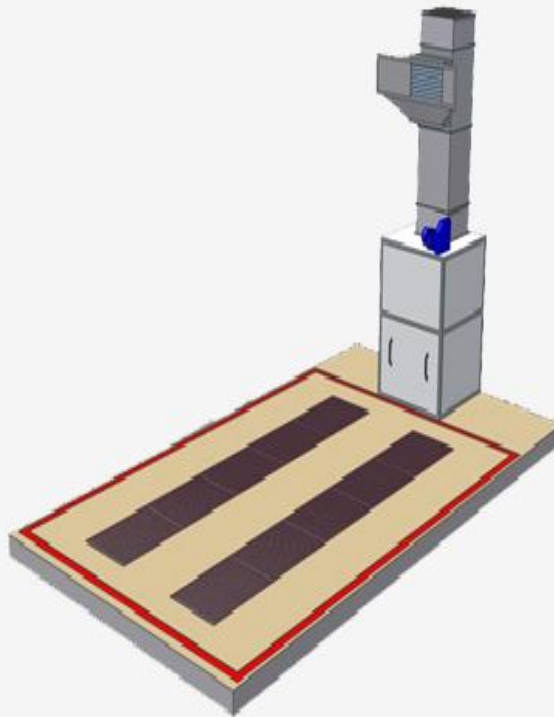


SISTEMA TRS

le système de récupération Termomeccanica TRS offre un système valable pour le recyclage de la chaleur produite et donc la réduction des coûts de production

avec son système exclusif et avancé d'utilisation de la chaleur, le TRS permet de recycler la chaleur apportée par l'air et dispersée par d'autres processus avec une grande économie d'émissions de carburant et d'électricité

- économie de carburant - 32% Kcal / h
- économie d'énergie - 45% kw
- horaire de travail - 36%
- augmentation de la productivité + 54%

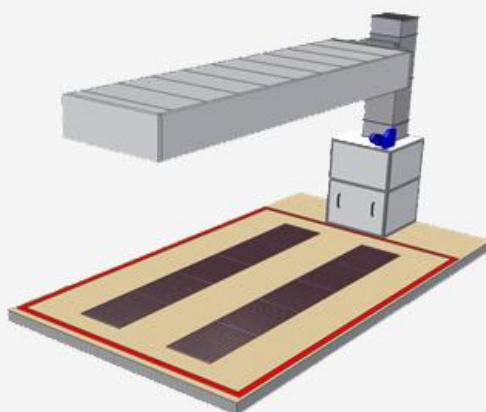


ZONE DE PRÉPARATION PREP 101

la zone de préparation est un système conçu pour effectuer le ponçage et la préparation de la peinture dans un environnement propre exempt de vapeurs et de poussières

- base de maçonnerie avec recyclage
- boîte de commande électrique à 2 commandes
- avec extracteur ou purificateur
- version 6000/6750 x 4000 mm et moteur 5.5 Kw
- version 7000/7500 x 4000 mm et moteur 7,5 Kw

nous réalisons également des systèmes personnalisés selon les besoins des clients

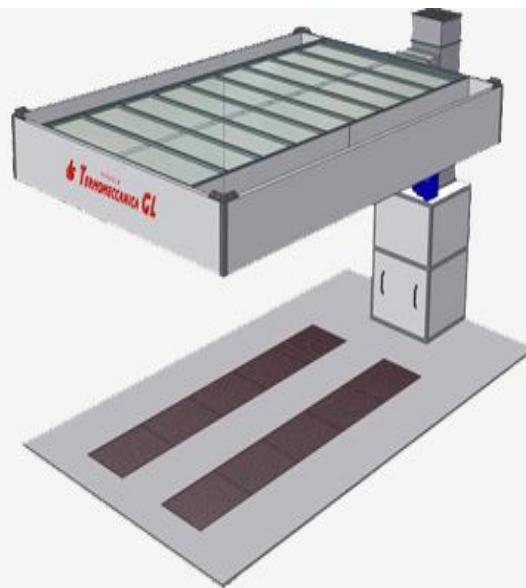


ZONE DE PRÉPARATION PREP 102

La zone de préparation est un système conçu pour effectuer le ponçage et la préparation de la peinture dans un environnement propre exempt de vapeurs et de poussières

- base de maçonnerie avec recyclage et plenum 1500 x 6000/7500 mm
- boîte de commande électrique à 2 commandes
- avec extracteur ou purificateur
- version 6000 x 4000 mm et moteur 5.5 Kw
- version 6750 x 4000 mm et moteur 5.5 Kw
- version 7000 x 4000 mm et moteur 7,5 Kw
- version 7500 x 4000 mm et moteur 7,5 Kw

Nous réalisons également des systèmes personnalisés selon les besoins des clients



ZONE DE PRÉPARATION PREP 103

la zone de préparation est un système conçu pour effectuer le ponçage et la préparation de la peinture dans un environnement propre exempt de vapeurs et de poussières

- base de maçonnerie avec recyclage et plenum suspendu avec des câbles métalliques 4000 x 6000/7500 mm
- éclairage sur deux rangs
- boîte de commande électrique à 4 commandes
- avec extracteur ou purificateur
- version 6000 x 4000 mm et moteur 5.5 Kw
- version 6750 x 4000 mm et moteur 5.5 Kw
- version 7000 x 4000 mm et moteur 7,5 Kw
- version 7500 x 4000 mm et moteur 7,5 Kw
- en option rideaux et voies



ZONE DE PRÉPARATION PREP 104

la zone de préparation est un système conçu pour effectuer le ponçage et la préparation de la peinture dans un environnement propre exempt de vapeurs et de poussières

- base de maçonnerie avec recyclage et plenum supporté par une structure tubulaire H 2,8 mètres dimensions 4000 x 6000/7500 mm
- éclairage sur deux rangs
- boîte de commande électrique à 4 commandes
- avec extracteur ou purificateur
- version 6000 x 4000 mm et moteur 5.5 Kw
- version 6750 x 4000 mm et moteur 5.5 Kw
- version 7000 x 4000 mm et moteur 7,5 Kw
- version 7500 x 4000 mm et moteur 7,5 Kw
- en option rideaux et voies



ZONE DE PRÉPARATION PREP 106

la zone de préparation est un système conçu pour effectuer le ponçage et la préparation de la peinture dans un environnement propre exempt de vapeurs et de poussières

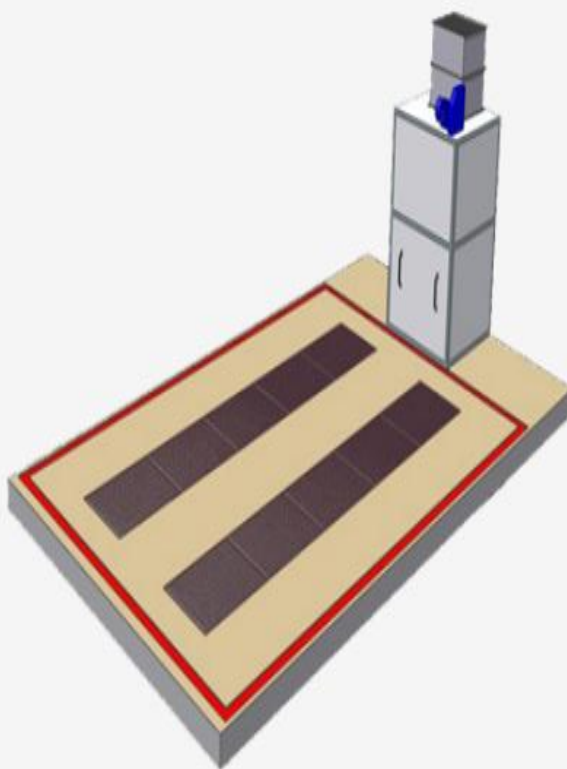
- soubassement dimensions 6000/7500 x 4000 mm avec plenum filtrant 3000 x 6000/7500 mm et structure de support
- pas éclairage
- boîte de commande électrique à 2 commandes
- avec extracteur ou purificateur
- version 6000 x 4000 mm et moteur 5,5 Kw
- version 6750 x 4000 mm et moteur 7,5 Kw
- version 7000 x 4000 mm et moteur 7,5 Kw
- version 7500 x 4000 mm et moteur 7,5 Kw
- en option rideaux et voies



ZONE DE PRÉPARATION PREP 107

la zone de préparation est un système conçu pour effectuer le ponçage et la préparation de la peinture dans un environnement propre exempt de vapeurs et de poussières

- soubassement dimensions 6000/7500 x 4000 mm avec plenum filtrant 4000 x 6000/7500 mm et structure de support
- éclairage sur deux rangs
- boîte de commande électrique à 2 commandes
- avec extracteur ou purificateur
- version 6000 x 4000 mm et moteur 5.5 Kw
- version 6750 x 4000 mm et moteur 7.5 Kw
- version 7000 x 4000 mm et moteur 7,5 Kw
- version 7500 x 4000 mm et moteur 7,5 Kw
- en option rideaux et voies



ZONE DE PRÉPARATION PREP 105

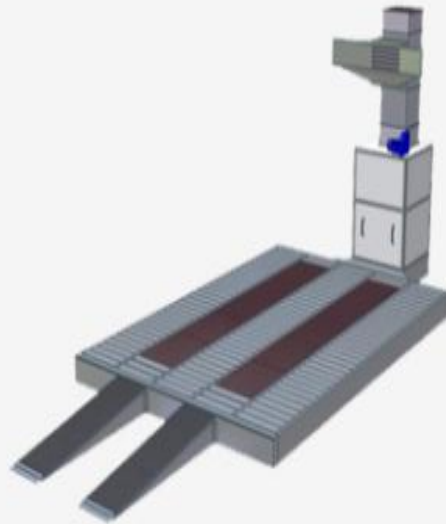
- base aspirant avec maçonnerie
- boîte de commande électrique à 1 commande
- avec extracteur ou purificateur
- version 6000/6750 x 4000 mm et moteur 5.5 Kw
- version 7000/7500 x 4000 mm et moteur 7.5 Kw



ZONE DE PRÉPARATION PREP 108

la zone de préparation est un système conçu pour effectuer le ponçage et la préparation de la peinture dans un environnement propre exempt de vapeurs et de poussières

- soubassement dimensions 6000/7500 x 4000 mm avec plenum filtrant 4000 x 6000/7500 mm
- boîte de commande électrique à 4 commandes
- avec extracteur ou purificateur
- version 6000 x 4000 mm et moteur 5,5 Kw
- version 6750 x 4000 mm et moteur 7,5 Kw
- version 7000 x 4000 mm et moteur 7,5 Kw
- version 7500 x 4000 mm et moteur 7,5 Kw
- en option rideaux et pôles



ZONE DE PRÉPARATION PREP 109

la zone de préparation est un système conçu pour effectuer le ponçage et la préparation de la peinture dans un environnement propre exempt de vapeurs et de poussières

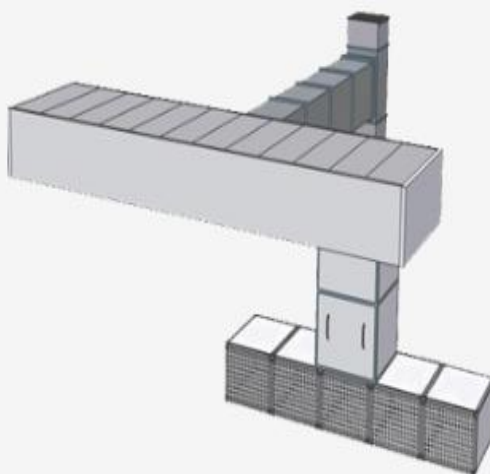
- soubassement 6000/7500 x 4000 mm avec recyclage sans plenum
- boîte de commande électrique à 2 commandes
- avec extracteur ou purificateur
- version 6000 x 4000 mm et moteur 5.5 Kw
- version 6750 x 4000 mm et moteur 7.5 Kw
- version 7000 x 4000 mm et moteur 7,5 Kw
- version 7500 x 4000 mm et moteur 7,5 Kw
- en option recyclage avec rideaux et servomoteur



ZONE DE PRÉPARATION PREP 110

la zone de préparation est un système conçu pour effectuer le ponçage et la préparation de la peinture dans un environnement propre exempt de vapeurs et de poussières

- avec mouvement d'aspiration postérieur air semi-vertical avec plenum 4000 x 3000 mm
- éclairage sur deux rangs
- structure de support plenum
- boîte de commande électrique à 4 commandes
- avec extracteur ou purificateur
- version 6000 x 4000 mm et moteur 4 Kw
- version 6750 x 4000 mm et moteur 4 Kw
- version 7000 x 4000 mm et moteur 5,5 Kw
- version 7500 x 4000 mm et moteur 5,5 Kw
- en option rideaux et voies



ZONE DE PRÉPARATION PREP 111

la zone de préparation est un système conçu pour effectuer le ponçage et la préparation de la peinture dans un environnement propre exempt de vapeurs et de poussières

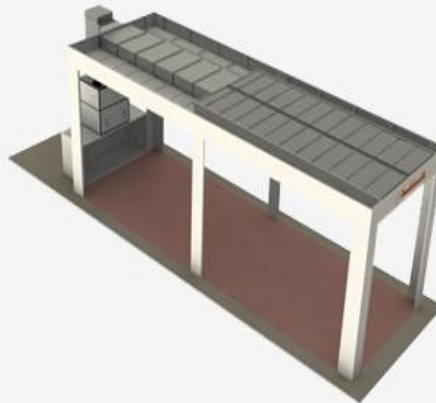
- aspiration latérale semi-verticale avec plenum 1500 mm
- boîte de commande électrique à 2 commandes
- avec extracteur ou purificateur
- version 6000 x 4000 mm et moteur 4 Kw
- version 6750 x 4000 mm et moteur 4 Kw
- version 7000 x 4000 mm et moteur 5,5 Kw
- version 7500 x 4000 mm et moteur 5,5 Kw



ZONE DE PRÉPARATION PREP 200

la zone de préparation est un système conçu pour effectuer le ponçage et la préparation de la peinture dans un environnement propre exempt de vapeurs et de poussières

- base de maçonnerie
- aspiration latérale mouvement d'air vertical avec plénum
- éclairage sur deux rangs
- structure de support plénum
- boîte de commande électrique à 4 commandes
- avec extracteur ou purificateur
- version 12000 x 5000 x 5000 mm et moteur 7,5 Kw pour extracteur
- version 15000 x 5000 x 5000 mm et moteur 11 Kw pour extracteur
- en option rideaux et voies



ZONE DE PRÉPARATION PREP 201

la zone de préparation est un système conçu pour effectuer le ponçage et la préparation de la peinture dans un environnement propre exempt de vapeurs et de poussières

- aspiration postérieur avec recirculation
- mouvement d'air semi-vertical
- éclairage sur deux rangs
- structure de support plenum
- boîte de commande électrique à 4 commandes
- avec extracteur ou purificateur
- version 12000 x 5000 mm et moteur 7,5 Kw pour extracteur
- version 15000 x 5000 mm et moteur 11 Kw pour extracteur
- en option rideaux et voies



BASE D'ASPIRATION VENTURI

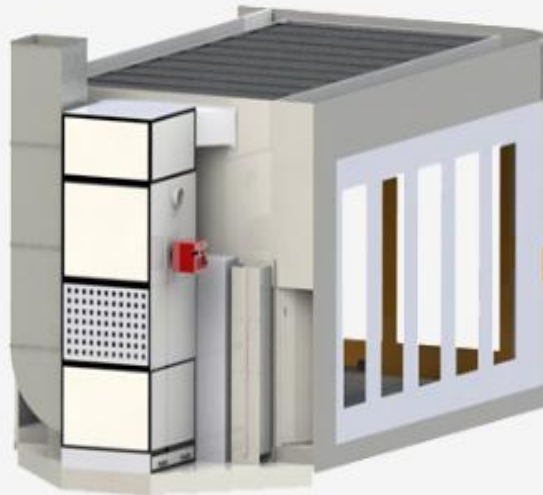
surface d'aspiration avec recyclage total et soubassement métallique entièrement filtrante hauteur 180 mm
hauteur totale de la zone est 3,65 mètres incluant la base et rideaux, le filtrage est assuré par 4 filtres FSI

- option avec dimensions 6000 x 4000 x 180 h (h soubassement métallique)
- ventilateur ADH 450
- moteur 5.5 Kw
- rideaux mm 650 x 650 x 150 h

- option avec dimensions mm 7000 x 4000 x 180 h (h soubassement métallique)
- ADH 500 ventilateur
- moteur 7.5 Kw
- rideaux mm 750 x 750 x 150 h

pour les deux versions en option le canal de recyclage avec rideaux

Per visualizzare i contenuti è necessario effettuare il login



WORK BAY A COMBUSTION

zone de travail chauffé par brûleur à gaz ou diesel

esthétique combinée avec fonctionnalité dans ses formes arrondies du soubassement et plénum

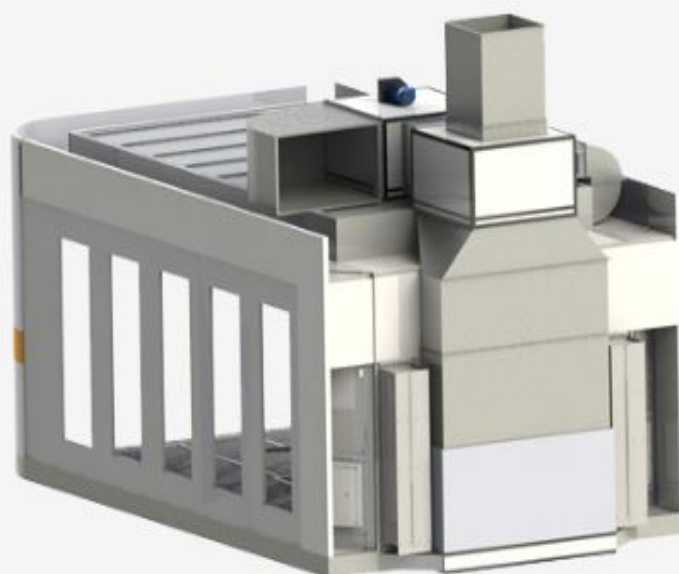
- dimensions utiles internes mm 7000 x 4000 x 3000 h
- dimensions extérieures utiles (sans paroi postérieure) mm 8940 x 4080 x 3780 h
- dimensions extérieures utiles (avec paroi postérieure) mm 9280 x 4080 x 3780 h
- base métallique hauteur totale de 230 mm
- plénum entièrement filtrant 500 mm hauteur complet avec 2 plafonniers 4 tubes néon 58 Watt chacun
- paroi postérieure en panneaux de laine minérale de 40 mm prépeints blanc
- rideaux latéraux manuels en PVC
- rideau antérieur manuel en PVC avec miroirs transparents
- CTA (centrale de traitement d'air) dimensions 1200 x 1200 x 3550 mm
- groupe électrogène 20.000 m³/h ventilateur et moteur 5,5 Kw
- échangeur de chaleur 90.000 Kcal/h et brûleur à gas-oil
- panneau de commande électromécanique



WORK BAY B ENDOTHERMIQUE

zone de travail chauffé par panneaux endothermiques
esthétique combinée avec fonctionnalité dans ses formes arrondies du soubassement et plénum

- dimensions utiles internes mm 7000 x 4000 x 3000 h
- dimensions extérieures utiles (sans paroi postérieure) mm 8940 x 4080 x 4180 h
- dimensions extérieures utiles (avec paroi postérieure) mm 9280 x 4080 x 4180 h
- base métallique hauteur totale de 230 mm
- plénum entièrement filtrant sur deux rangs et trois rangs panneaux endothermiques avec 2 plafonniers 4 tubes néon 58 Watt chacun
- paroi postérieure en panneaux de laine minérale de 40 mm prépeints blanc
- rideaux latéraux manuels en PVC
- rideau antérieur manuel en PVC avec miroirs transparents
- CTA (centrale de traitement d'air) dimensions 1200 x 1200 x 3550 mm
- extracteur à sec ventilateur et moteur avec transmission par courroie 5,5 Kw - 22.000 m3/h
- panneau de commande électromécanique



WORK BAY C HYBRIDE

avec prédisposition au système hybride

esthétique combinée avec fonctionnalité dans ses formes arrondies du soubassement et plénum

- dimensions utiles internes mm 7000 x 4000 x 3000 h
- dimensions extérieures utiles (sans paroi postérieure) mm 8940 x 4080 x 5280 h
- dimensions extérieures utiles (avec paroi postérieure) mm 9280 x 4080 x 5280 h
- base métallique hauteur totale de 230 mm
- plénum entièrement filtrant avec 2 plafonniers 4 tubes néon 58 Watt chacun
- paroi postérieure en panneaux de laine minérale de 40 mm prépeints blanc
- rideaux latéraux manuels en PVC
- rideau antérieur manuel en PVC avec miroirs transparents
- armoire filtrant préparé pour le charbon actif
- ventilateur et moteur avec transmission par courroie 7,5 Kw - 24.000 m3/h
- panneau de commande électromécanique

STRUCTURES POUR LES ZONES DE PRÉPARATION PREP 101, PREP 102, PREP 103, PREP 104, PREP 105



Structure avec piliers et lambrequin et tôle

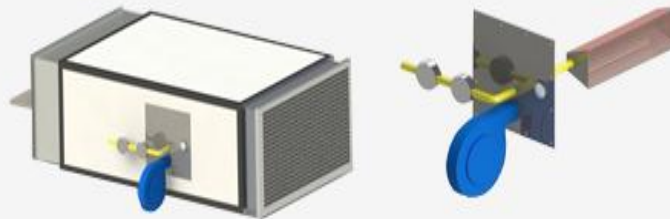
- version 6000 x 4000 x 2800 mm
- version 6750 x 4000 x 2800 mm
- version 7000 x 4000 x 2800 mm
- version 7500 x 4000 x 2800 mm



Structure avec lambrequin suspendue avec des câbles métalliques et tôle

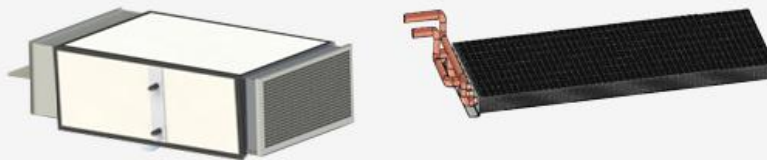
- version 6000 x 4000 x 2800 mm
- version 6750 x 4000 x 2800 mm
- version 7000 x 4000 x 2800 mm
- version 7500 x 4000 x 2800 mm

VERSION AVEC FLAMME DIRECTE



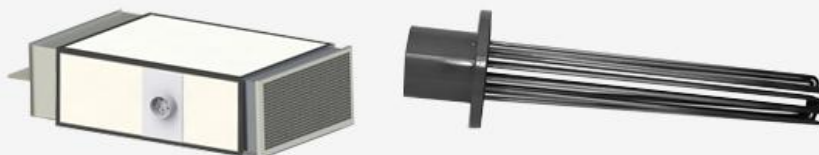
mobile avec brûleur à flamme directe ayant une puissance thermique de 160.000 Kcal/h le mobile doit être placé à l'extérieur de la zone avec rideau coupe-feu REI à 2 voies et canaux de raccordement à la section d'admission d'air au-dessus du plénum de la zone de travail; ventilateur et moteur à transmission par courroie 7,5Kw, tableau de commande et température avec pyromètre électromécanique et détecteur CO2

VERSION AVEC BATTERIE A L'EAU



Mobile avec serpentin d'eau capacité thermique 160.000 Kcal/h et mobile immission air avec ventilateur à transmission par courroie 7.5 Kw - 22.000 m3/h avec canaux de connexion au-dessus plénum, panneau de commande

VERSION AVEC BATTERIE ÉLECTRIQUE



Mobile avec batterie à résistance électrique capacité 186Kw/h et mobile immission air avec ventilateur à transmission par courroie 7.5 Kw - 22.000 m3/h avec canaux de connexion au-dessus plénum, panneau de commande



Code 6.14.1

n.2 parois latérales inclinées
avec n.2 plafond de 4 tubes
néon 18 Watt chacun, turbine
de 3 Kw, enrouleur d'air sec,
buse d'aspiration poussière et
alimentation pneumatique,
régulateur de pression et prise
220/380 Volt



Code 6.14.2

meuble avec étagères pour
objets en tôle prépeinte
blanche



Code 6.14.3

meuble avec étagères pour
objets en tôle prépeinte
blanche



Code 6.14.4

mobile avec rouleaux de
papier pour envelopper les
voitures en tôle prépeinte
blanche



Code 6.14.5

Conteneur pour la collect des déchets et papier absorbant pour le nettoyage des mains (tôle vernis blanc)



Code 6.14.6

armoire de test de vernissage avec filtre inclinable paint-stop, plan de travail avec compartiment porte-objets et ventilateur d'aspiration 0,37 Kw - 2.000 m3/h en tôle prépeinte blanc



Code 6.14.7

Colonne d'aspiration centralisée complète avec collecteur de poussière, enrouleur d'air sec, buse d'aspiration poussière, alimentation pneumatique, régulateur de pression et prise 220/380 Volts en tôle prépeinte blanc



Code 6.14.8

2 parois latérales inclinées composées de 2 plafonniers avec 4 tubes au néon de 18 watts chacun et des étagères pour les objets avec porte en tôle peinte prépeinte blanc



Paroi porte objets

paroi pour zones de préparation avec armoire pour objets largeur 1000 mm ou 2000 mm



Paroi multifonctionnelle

pour la zone de préparation avec armoire, unité de contrôle intégrée, colonne d'aspiration, rouleur tuyau d'aspiration 4000 mm



BANC AU SOL MOD. GALAXY AZ 1000

banc de travail avec gabarit universel et 5 traverses fournies avec une colonne verticale et 4 roues

- banc de 4 m au sol
- gabarit universel Print Power Jig gabarit avec 5 m
- McPherson mètre
- rampes
- Bras avec colonne verticale, pompe et piston
- chaîne pince autobloquante pour chaîne
- taille de la banque 4080 x 1100 x 280 mm poids 500 kg
- taille du boîtier 2460 x 1000 x 650 mm poids 1000 Kg
- plate-forme + accessoires dimensions 1900 x 500 x 700 poids 320 Kg
- taille de prise de vue 1400 x 600 x 480 mm poids 150 kg

options

- traverse supplémentaire complète avec des bases
- bossoir
- treuil de remorquage



BANC AVEC ÉLÉVATEUR À CISEAUX MOD. GALAXY AZ 2000

banc avec élévateur électro-hydraulique avec gabarit et rampes, traction applicables sur tout le périmètre du banc

- levage 4000 kg
- dimensions du banc 4000 x 1000 x 410 mm
- poids du banc avec bras de traction 790 kg
- hauteur minimale du banc 235 mm
- puissance de tir 6000 kg

en option

- traverse supplémentaire complète avec bases
- treuil de remorquage
- tir bas
- voies de 4000 à 4500 mm

en option

- traverse supplémentaire complète avec bases
- treuil de remorquage
- tir bas
- voies de 4000 à 4500 mm
- bras supplémentaire avec colonne verticale, pompe et piston
- tir Winchester supplémentaire
- pompe à télécommande





GABARIT UNIVERSAL MOD. SPRINT POWER JIG

Le bon outil pour le professionnel qui veut atteindre des résultats de haute et grande qualité: grande adaptabilité, matériaux résistants, soin jusque dans les moindres détails, dimensions limitées, un partenaire pour travailler mieux et en moins de temps

caractéristiques

- gabarit universel Sprint Powe Jig avec 5 traverses et voies 4000 mm
- mesureur McPherson
- rampes
- dimensions 2460 x 1000 x 650 mm
- poids 1000 Kg caisse gabarit

optionals

- traverse supplémentaire complète avec bases
- tir bas
- voies de 4000 à 4500 mm
- chariot pour la voiture
- crémaillère



BANC AVEC ÉLÉVATEUR À CISEAUX MOD. GLOBAL STAR 360°

facile levage sur le chariot pour ancrer facilement la voiture

système coulissant longitudinal-transversal des bases: la forme arrondie des rails et des traverses assure un glissement parfait, les étaux universels sont également réglables en hauteur, la crémaillère est actionnée avec clé manuelle

- dimensions 4500 mm
- gabarit universel sprint power jig à cinq traverses
- système de mesure McPherson
- rampes
- chariot porte voiture
- chaîn
- étau autobloquant pour chaîn



BANC POUR LE REDRESSAGE RAPID MAXI BULL

pour la réparation de dommages de petite et moyenne dimension

la compacité du châssis permet le positionnement de tout type de véhicule simplement et rapidement sans l'utilisation de rampes, avec seulement 4 étaux universels

- levage 3000 Kg
- hauteur minimale au sol 140 mm
- hauteur maximale au sol 1312 mm
- dimensions 3250 x largeur 880 mm
- temps de montée 60 secondes
- tension 230 / 400V - 50 / 60H - 3PH
- poids 1300Kg

la charnière mécanique pour le soulèvement du banc avec butée de descente assure la sécurité sur le banc, le 4-support monté sur des roulements à billes permettent de centrer sans effort la voiture, le bras de traction du Maxi Bull peut être tiré en plus directions: avant, côté et arrière



SYSTÈME DE MESURE LASER MOD. EASY LINER

pour la mesure et la réparation de tous les types de voitures et de véhicules légers

les accessoires et les adaptateurs fournis permettent à la voiture d'être montée mécaniquement et démontée; le soubassement de la voiture est mesuré avec une barre télescopique placée en parallèle et en diagonale pour faciliter l'accès

caractéristiques

- système de mesure mécanique
- morse universel
- longueur du bras télescopique 2400 mm
- n.2 règles
- point d'ancrage
- n.3 laser pour mesurer



SYSTÈME DE MESURE ÉLECTRONIQUE MOD. DOCTOR LINER

le système peut fonctionner avec autre systèmes de mesure mécaniques universel comme gabarits et peut être monté avec adaptateurs spéciaux sur tout le banc

- tous les zones peuvent être atteints via des colonnes de hauteurs différentes qui sont automatiquement détectées par l'instrument
- contrôle total des fonctions directement par l'instrument
- toutes les mesures sont enregistrées sur l'ordinateur et comparées avec les données d'origine: à tout moment, vous pouvez rappeler le travail effectué auparavant, imprimer les données et les dommages
- transmission de données par ondes radio sur des fréquences dédiées (sans interférence) et possibilité de mettre à jour les données sur Internet



BANC AVEC ÉLÉVATEUR À CISEAUX MOD. MASTER BENCH

banc d'essai avec élévateur électro-hydraulique, le tirage peut être positionné en toute longueur par le système de glissement et blocage manuel

caractéristiques

- levage 4000 kg
- hauteur minimale 350 mm
- hauteur maximale 1500 mm
- dimensions 4500 x 1100 x 350 mm (option 5000 x 1100 x 350 mm)
- tension 220/380 V
- pression 220 bar
- inclinaison longitudinale 5 °